

适合非专业人员在车间使用, 快速测量大批量工件



视频

一键式闪测仪(无拼接)



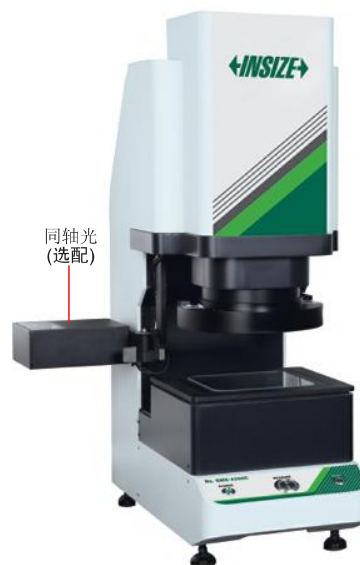
同轴光
(选配)



电脑(标配)

软件
(标配)

QMS-A110C



同轴光
(选配)

电脑(标配)

软件
(标配)

QMS-A200C

技术参数

型号		QMS-A110C	QMS-A200C	
光学镜头		低畸变镜头 Ø100mm 单视野双远心	双视野双远心低畸变镜头 大视野: Ø150mm 小视野: Ø50mm	
视野范围		100×80mm	大视野 150×110mm	小视野 50×35mm
测量范围(X×Y)		98×78mm	148×108mm	48×33mm
测量精度*		±3μm ^①	±5μm ^②	±2μm ^③
重复精度		1μm	±1μm	±0.5μm
承重		5kg		
测量时间		<2s		
测量数据		2D测量		
电源		220V, 50Hz, 600W		
光照系统	背光	远心平行光, 绿光		
	环形光	4分区环状高亮白光, 360°低角度绿光		
	同轴光(选配)	大面积高均匀白光, 亮度可调		
环境要求		温度: 20°C±2°C, 相对湿度: 30%~80%, 振动<0.002g, 低于15Hz		
尺寸(L×W×H)		580×235×790mm	638×336×885mm	
重量		40kg	60kg	

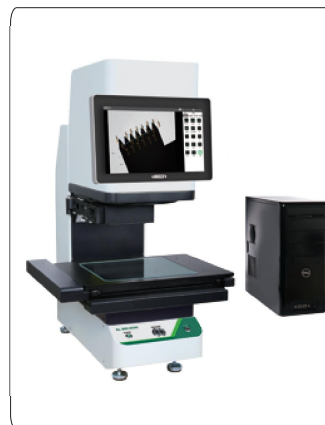
*最佳温度20°C±1°C

①在80×64mm范围内, 对焦面上, 环境温度20°C±1°C的情况下

②在120×88mm范围内, 对焦面上, 环境温度20°C±1°C的情况下

③在40×28mm范围内, 对焦面上, 环境温度20°C±1°C的情况下

- 符合影像测量仪国家计量校准规范
- 单个或多个工件一键测量
- 工件位置任意摆放
- 自动聚焦, 自动测量, 自动提取要素
- 可定制报表, 定制行业专属软件模块和算子, 选配数据传输软件



机身显示器 (选配)

标准配置

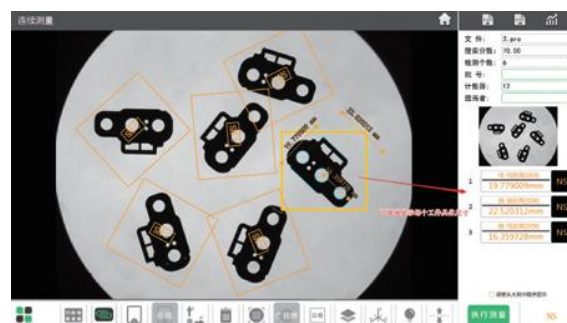
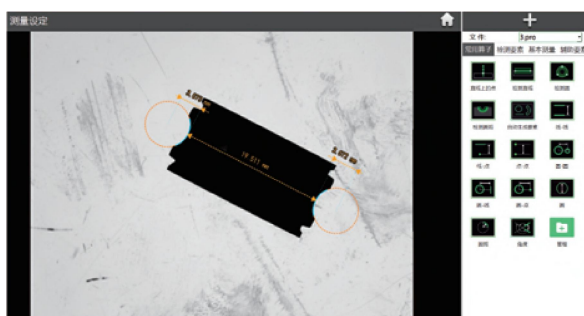
主机	1个
电脑	1台
加密锁	1个
软件	1套

可选配件

同轴光	QMS-23-A3(适用于QMS-A110C)
	QMS-23-A4(适用于QMS-A200C)
数据传输模块	QMS-23-D1
CAD导入模块	QMS-23-C1
脚踏开关	QMS-43-FS1
11.6"机身显示器	QMS-23-B1 (需出货前安装)

测量软件(标配)

- 自动测量算子, 实现了同时测量宽度、孔、环、夹角等多种元素, 上手简单、测量快速



- 测量结果自动保存项目文件, 并自动统计OK数, NG数

